



OPTIONAL



Rotolatore laterale per la rotazione in fase di etichettatura avvolgenti o semiavvolgenti di prodotti cilindrici.
 Lateral counter-roller: for rotation during the wrap-around or semi-wrap-around labelling of cylindrical products.
 Système de banderollage: pour la rotation des produits durant la phase de l'application de l'étiquette enveloppante/semi-enveloppante sur les produits cylindriques.

● Versione compatta della linea Saturno per etichettatura di prodotti cilindrici, composta da nastro trasportatore a velocità fissa 25mt/min con basamento ridotto in acciaio inox.
 Disponibile con 1 testa etichettatrice, larghezza max etichetta 100-140-190mm.
 La linea è gestita da centralina digitale con microprocessore integrata nel monoblocco, motorizzazione passo a passo.
 La Compact prevede l'aggiunta di un rotolatore laterale per la rotazione in fase di etichettatura avvolgenti o semiavvolgenti.
 Le regolazioni sono possibili solo sugli assi X-Y.
 Soli optional possibili da combinare: separatore prodotti, gruppo stampa a caldo o a freddo.

● Compact version of the Saturno line for labelling cylindrical products, composed by a 25mts/min fix-speed conveyor belt with compact stainless steel base.
 Available with 1 labelling head only, max label width 100-140-190mm.
 A wrap around system is mounted so to make products turning around, using both fully wrapping or half wrapping labels.
 Adjustments possible only on the X-Y axes.
 You can optionally add only:
 - a spacing system like the spacing wheel
 - hot stamp or dry stamp coder.

● Version Compacte de la ligne Saturno pour la pose étiquette autour des produits cylindriques, composée par un tapis convoyeur à vitesse fixe 25mts/min et une base compacte en acier inox.
 Disponible avec 1 tête étiqueteuse, laize maxi étiquette de 100-140-190mm.
 La ligne est gérée par un boîtier électronique avec microprocesseur intégré dans la base; le moteur est du type pas à pas.
 La Compacte prévoit un système de banderollage pour la rotation des produits pendant la phase de pose étiquette enveloppante ou semi-enveloppante.
 Réglages possibles seulement sur les axes X-Y.
 Options à combiner possibles:
 - système séparateur produits
 - codeur à chaud ou a sec.

PACKAGING SRL
 PRODUZIONE SISTEMI DI ETICHETTATURA



LINEE DI ETICHETTATURA
 LABELLING LINES - LIGNES D'ÉTIQUETAGE



PACKAGING SRL
 PRODUZIONE SISTEMI DI ETICHETTATURA

SATURNO 1/T - 2T Synchro
 SATURNO Simply 1/T - 2/T
 SATURNO 1/T Compact

OPTIONAL



Rotolatore laterale per la rotazione in fase di etichettatura avvolgenti o semiavvolgenti di prodotti cilindrici.
Lateral counter-roller: for rotation during the wrap-around or semi-wrap-around labelling of cylindrical products.
Système de banderollage: pour la rotation des produits durant la phase de l'application de l'étiquette enveloppante/semi-enveloppante sur les produits cylindriques.

OPTIONAL



Spaziatore: sistema di spaziatura prodotti prima della etichettatura.
Spacing wheel: product spacing system (before labelling).
Système séparateur: système de séparation des produits avant étiquetage.



OPTIONAL



Centralina elettronica
Control box
Boîtier électronique

● Linea di etichettatura con nastro trasportatore a velocità variabile da 0 a 30 mt/min. con basamento monoblocco in acciaio inox. Disponibile con 1 o 2 teste di etichettatura da 100-140-190 mm. Gestione tramite PLC. Possibilità di variare la velocità tramite tastiera. Sincronizzazione automatica di tutti i componenti. Saturno è ideale per l'etichettatura di prodotti piani, tondi, ovali e conici, etichettatura di corpo fronte e/o retro ed a richiesta etichetta a sigillo.

● Labelling line with variable-speed conveyor belt (0 to 30 m/min, other speeds on request), with stainless steel monobloc base. Available with 1 or 2 labelling heads (100-140-190 mm) PLC control. Parameters can be modified by the keyboard with display. Automatic synchronization of all components. Saturno is recommended for labelling flat, round, oval and conic products, as well as for seal labels.

● Ligne d'étiquetage avec ruban transporteur à vitesse variable de 0 à 30 m/mn, base monobloc en acier inox. Disponible avec 1 ou 2 têtes d'étiquetage de 100-140-190 mm. Gestion PLC. Réglage de la vitesse grâce au clavier. Synchronisation automatique de tous les composants. Saturno est idéal pour l'étiquetage des produits plats, ronds, ovales et coniques, étiquetage recto et/ou verso du produit, et sur demande,

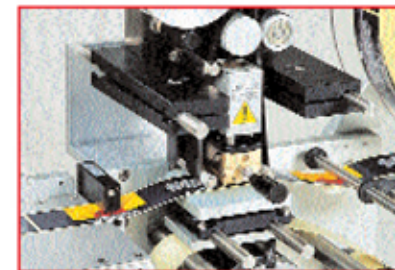
● Versione economica della linea Saturno composta da nastro trasportatore a velocità fissa con basamento in acciaio inox. Disponibile con 1 o 2 teste etichettatrici, con larghezza max etichetta 100-140-190 mm. La linea è gestita da una centralina digitale con microprocessore, motorizzazione passo/passo. La gamma Saturno Simply comprende anche la versione con etichettatura dal lato inferiore per applicazione sul fondo dei prodotti. Versioni pneumatiche per applicazioni su prodotti concavi.

● Economy version of the Saturno line, made up of a fix-speed conveyor belt, with stainless steel base. Available with 1 or 2 labelling heads, max. label width: 100-140-190 mm. The line is controlled by a digital trigger box with microprocessor, step-bystep motorization. The Saturno Simply range also includes the model for labelling from the bottom, for the application of labels on the bottom of any products. Pneumatic models for application on concave products.

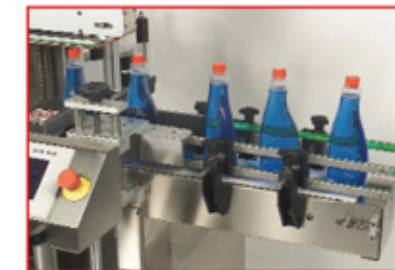
● Version économique de la ligne Saturno, composée par un tapis convoyeur à vitesse fixe, base en acier inox. Disponible avec 1 ou 2 têtes d'étiquetage, largeur max: étiquette de 100-140-190 mm. La ligne est gérée par un boîtier digital avec micro processeur, motorisation pas/pas. La gamme Saturno Simply inclut également la version étiquetage par le bas, pour l'application de l'étiquette sur le fond des produits. Version pneumatique pour les applications sur produits concaves.



OPTIONAL



Gruppi stampa a caldo o a secco per stampa lotto e/o scadenza.
Printing units: hot or dry type for the batch number and/or sell-by date printing.
Unités d'impression à chaud ou à sec pour impression lots et/ou dates expiration produits.



Centratore per prodotti ovali
Centerer for oval products
Centreur pour produits ovales.

OPTIONAL



Rotolatore superiore con precisione millimetrica è utilizzato per stabilizzare i prodotti in fase di etichettatura.
Upper counter-roller: used for the product stabilization during labelling, allows a pinpoint precision.
Tapis supérieur: utilisé pour la stabilisation du produit pendant la pose de l'étiquette.